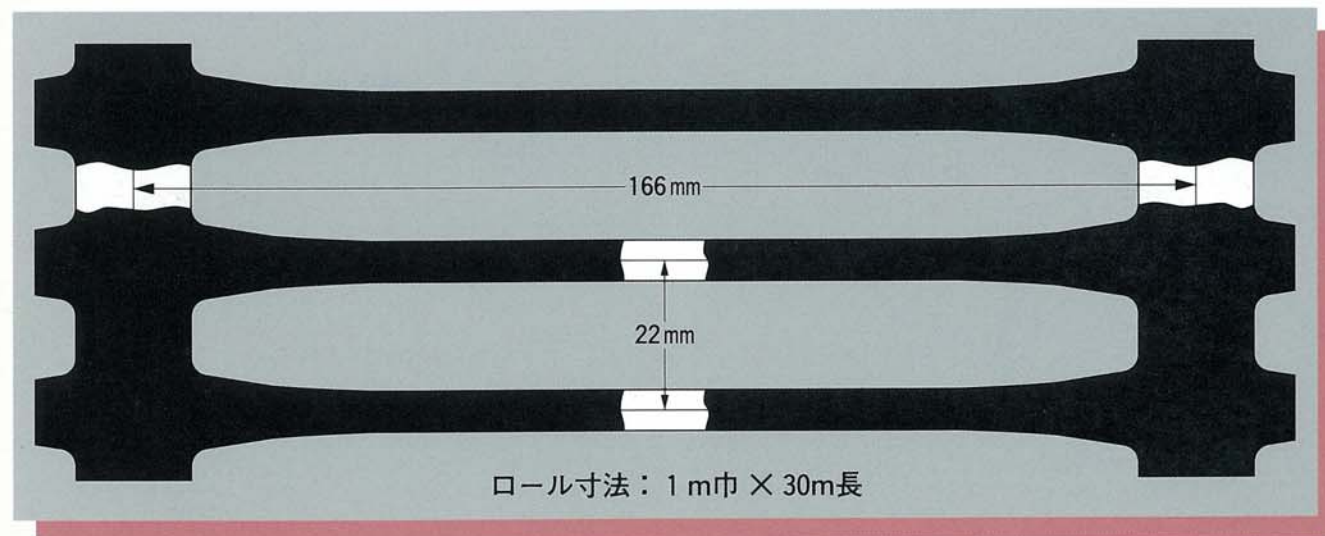


ジオグリッド材テンサーの規格

グレード	幅 (m)	ロール長 (m)	目合寸法(m/m)		製品基準強度 (kgf/m)	設計クリープ強度 (tf/m)
			タテ	ヨコ		
SR 35	1	30	166	22	3000	2.20
SR 55	1	30	166	22	5000	3.06
SR 70	1	30	166	22	6000	3.67
SR 80	1	30	166	22	7000	4.28
SR100	1	30	166	22	9000	5.50
SR110	1	30	166	22	10000	6.12

ジオグリッド材テンサーの敷設長・段数は盛土材の土質定数、勾配、盛土高等により検討致しますので御下命下さい。



急勾配盛土壁面材

パワーフレームジオ工法



株式会社 水戸グリーンサービス

URL <http://www.greenservice.jp>
E-mail info@greenservice.jp

本社 〒310-0903 茨城県水戸市掘町959番地
TEL: 029-225-2754(代表) FAX: 029-227-2783
福島営業所 〒963-5321 福島県東白川郡矢祭町大字関岡字下小坂77
TEL: 0247-46-2622(代表) FAX: 0247-46-3288



株式会社 水戸グリーンサービス

画期的急勾配盛土壁面材

パワーフレームジオ工法の特徴

1. 施工が簡単

軽量でトラッククレーン等の大型機械を必要とせず、ボルト・ナットを連結し、ジオグリッド材を連結・敷設するだけで簡単に急勾配盛土壁が構築できます。

2. 環境にやさしい

壁面は緑化が可能であり、すぐれた景観を実現します。
湛水面では栗石詰めも可能です。

3. 長期安定性にすぐれている

枠材はZ60の厚亜鉛メッキ鋼板を使用、エキスパンドメタルは新日鐵(株)開発の極厚亜鉛メッキ鋼板「ダイヤモンド」Mag90を使用しており、長期間安定した耐久性を発揮します。

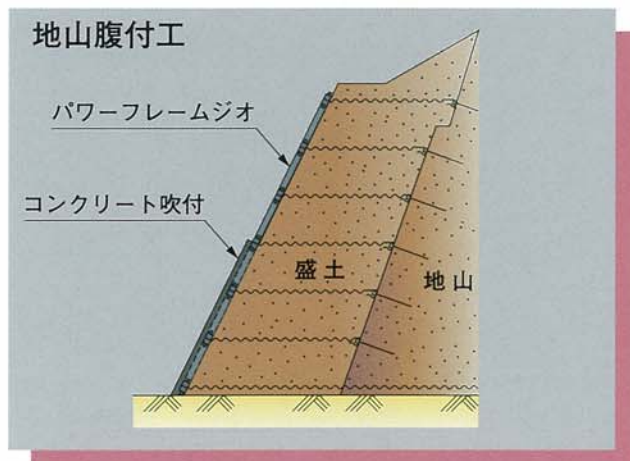
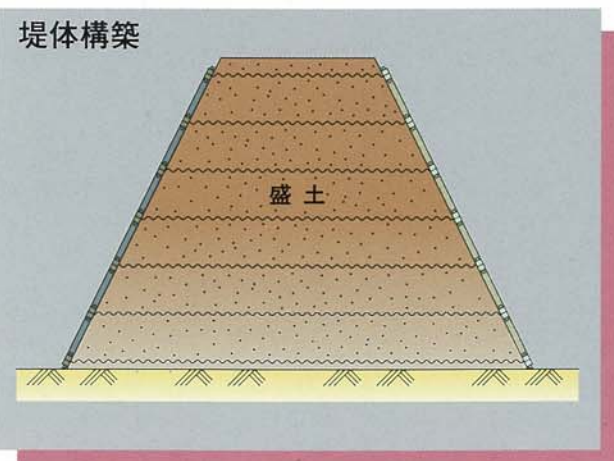
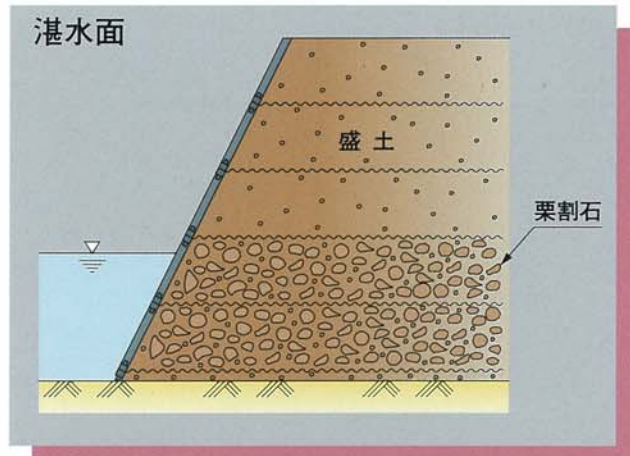
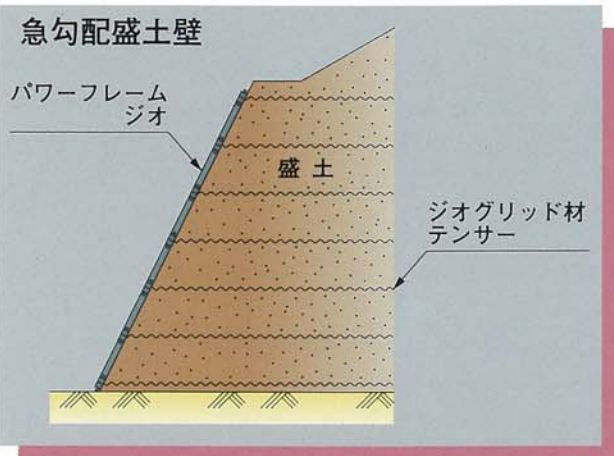
4. 多様な土質に対応

レキ質土・砂質土は勿論、排水材の併用で粘性土の使用も可能です。

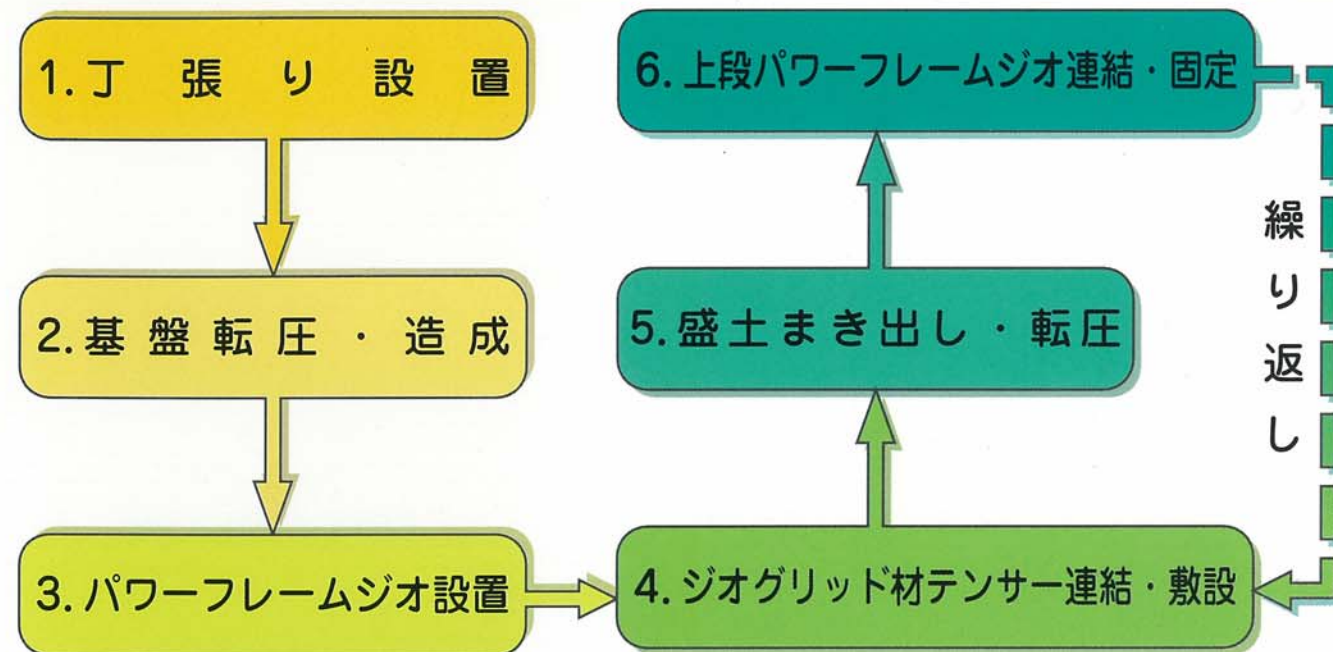
5. 多彩な応用が可能

枠内はモルタル・コンクリート類の吹付け、植栽ポットの採用等、法面勾配や用途に合わせて多様な選択が可能です。

使用例



パワーフレームジオの施工手順



パワーフレーム標準品規格

勾配	A材	B材	C材
1 : 0.1	H 1000 × W 2000	H 1000 × W 1000	H 500 × W 2000
1 : 0.3	H 1050 × W 2000	H 1050 × W 1000	H 500 × W 2000
1 : 0.5	H 1100 × W 2000	H 1100 × W 1000	H 500 × W 2000

※その他法面の勾配・形状にあわせて特殊型の製作も可能です。
※R部にはスペーサーを用意しております。